

Specification

P/N (CUSTOMER P/N): IE-1B-10806B

(DATE): 2012 10 20

Type :

IE-1B-10806B



Page1 / 4

■ **产品特征 FEATURES:**

- 高可靠性和高稳定性

High intensity and reliability

- 高品质、和低功耗、低成本

High quality, Low power requirement and low cost

- IC 易兼容、易装配

IC compatible , Easy assembly

- 符合 RoHS 指令要求

Meet RoHS EU Directive

- 静电承受能力 200V

ESD 200V

■ **产品描述 DESCRIPTION:**

- 0.8 英寸单位数码管

0.8 Inch Single Digits Display

- 极性共阳

Common Anode

- 黑面, 白胶

Black face, white segment

- 发光颜色

Lighting Color:

1、蓝色 BLUE

2、

3、

4、

5、

- 晶片材质

Chips Materials

1、InGaN

2、

3、

4、

5、

Type :

IE-1B-10806B



■ 产品最大绝对参数值 (Ta: 25℃) ABSOLUTE MAXIMUM RATINGS AT T_a=25℃:

| PARAMETER 项目 | SYMBOL 符号 | BLUE 蓝色 | UNIT 单位 |
|---|--------------|-------------|------------|
| Power Dissipation Per Segment 功耗 | PAD | 70 | mw |
| Reverse Voltage Per Segment 反向耐压 | VR | 5 | V |
| Continuous Forward Current Per Segment 最大额定正向流 | IAF | 20 | mA |
| Peak Forward Current Per Segment(Duty-0.1,1KHz) 最大峰值正向流 | IPF | 100 | mA |
| Operating Temperature Range 工作温度 | TOPr | -20℃ to 80℃ | |
| Storage Temperature Range 贮藏温度 | Tstg | -30℃ to 85℃ | |
| Lead Soldering Temperature 260℃ at 1.6mm From Body for 3 second 焊接温度 260℃/3秒 距离胶体 1.6mm 以上 | | | |

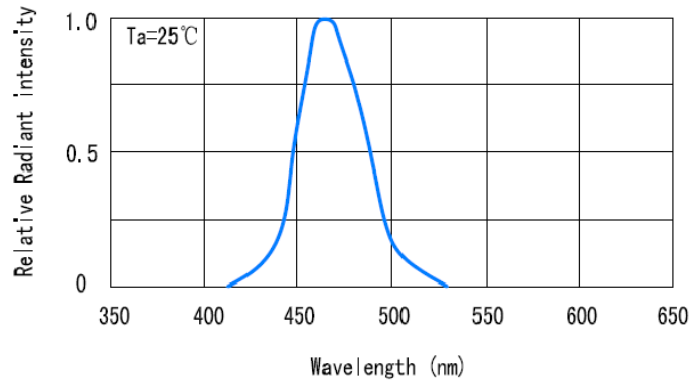
■ 产品光电参数值 (Ta: 25℃) ELECTRICAL/OPTICAL CHARACTERISTICS AT Ta=25℃:

| PARAMETER 项目 | SYMBOL 符号 | TEST CONDITION 测试条件 | Color 颜色 | MIN 最小值 | TYP 标准值 | MAX 最大值 | UNIT 单位 |
|--|--------------|---------------------------|-------------|------------|------------|------------|------------|
| Forward Voltage ,Per Segment 正向压降 | VF | IF=20mA | 蓝色 BLUE | 3 | 3.2 | 3.5 | V |
| Reverse Current , Per Segment 反向漏电流 | IR | VR=5V | 蓝色 BLUE | | | 50 | μA |
| Peak Emission Wavelength 峰值波长 | λp | IF=20mA | 蓝色 BLUE | 460 | 462.5 | 465 | nm |
| Luminous Intensity Per Segment 法向光强 | IV | IF=20mA | 蓝色 BLUE | 70 | 80 | 100 | mcd |

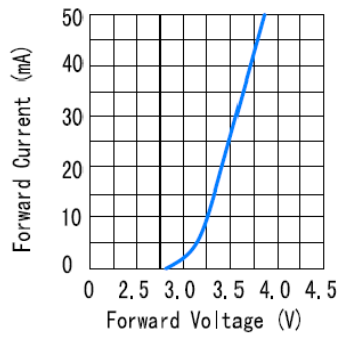
Type :
IE-1B-10806B



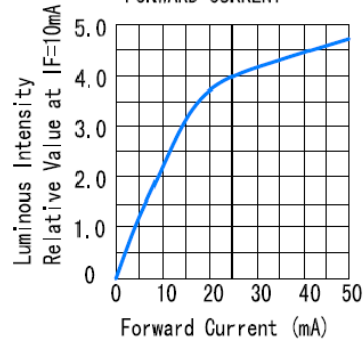
RELATIVE INTENSITY VS. WAVELENGTH



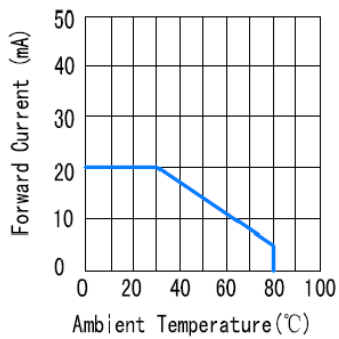
FORWARD CURRENT VS. FORWARD VOLTAGE



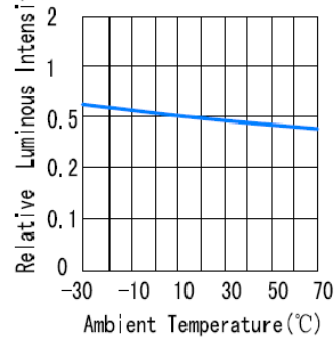
LUMINOUS INTENSITY VS. FORWARD CURRENT



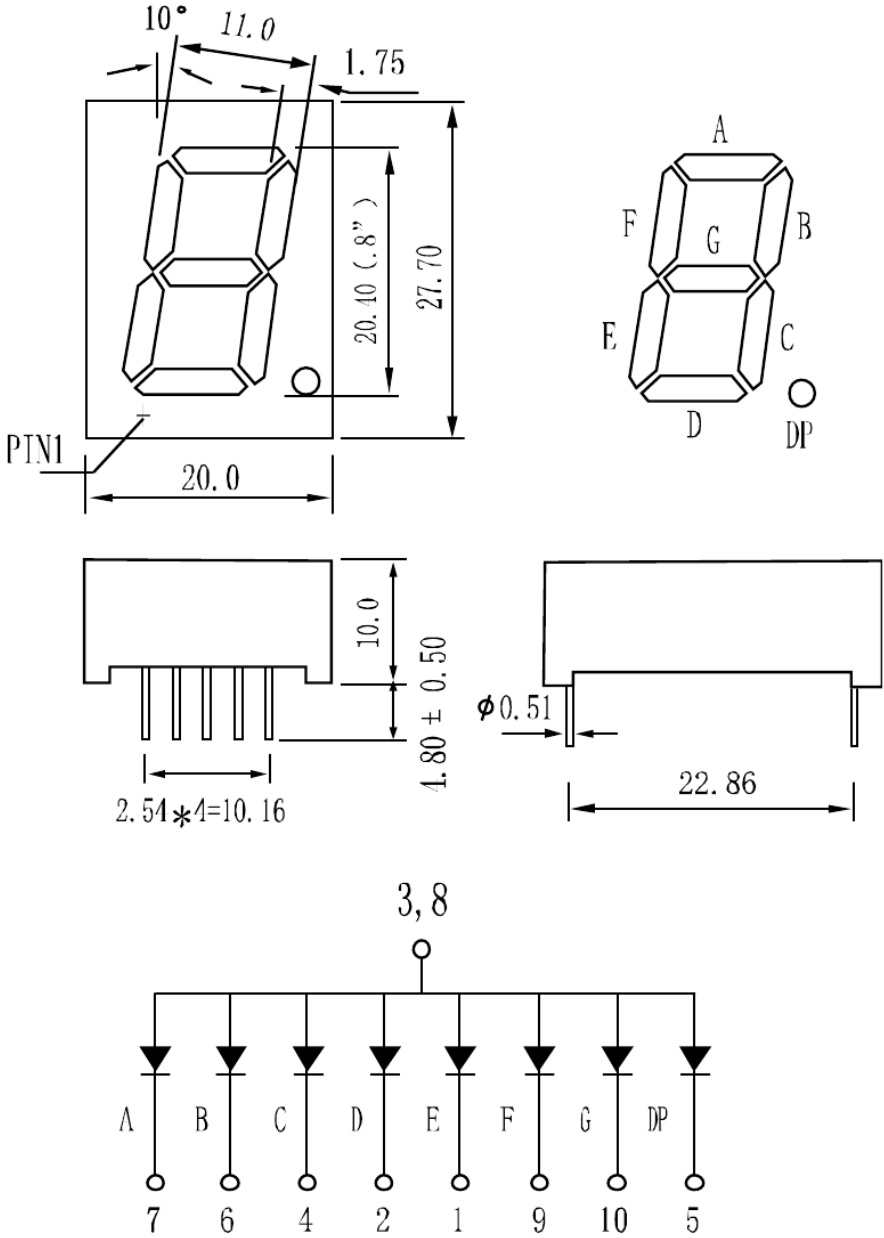
ALLOWABLE FORWARD CURRENT AMBIENT TEMPERATURE



LUMINOUS INTENSITY VS. AMBIENT TEMPERATURE



Type :
IE-1B-10806B



- NOTES : 1. All dimensions are in millimeters. (inches)
2. Tolerance is $\pm 0.25(0.010)$ unless otherwise specified.